



## Ahoj przygodo!

Warsztaty rodzinne online, 20.06.2020

Bolesław Surafko-Gajduczeni, *Polacy na morze*, 1930,  
plakat propagandowy Ligi Morskiej i Rzecznej





Budowa portu morskiego w Gdyni, 1925, fot. Narodowe Archiwum Cyfrowe



Henryk Poddębski, Plaża i port w Gdyni w okresie międzywojennym, fot. Narodowe Archiwum Cyfrowe



Marszałek Józef Piłsudski i minister Eugeniusz Kwiatkowski zwiedzają port w Gdyni z pokładu statku pasażerskiego żeglugi przybrzeżnej *Jadwiga*, 1930, fot. domena publiczna

Nazwa statku *Jadwiga*, podobnie jak nazwa siostrzanego statku *Wanda*, pochodziły od imion córek marszałka Piłsudskiego.



Józef Piłsudski z córkami Wandą i Jadwigą w Gdyni, 1931, fot. Narodowe Archiwum Cyfrowe

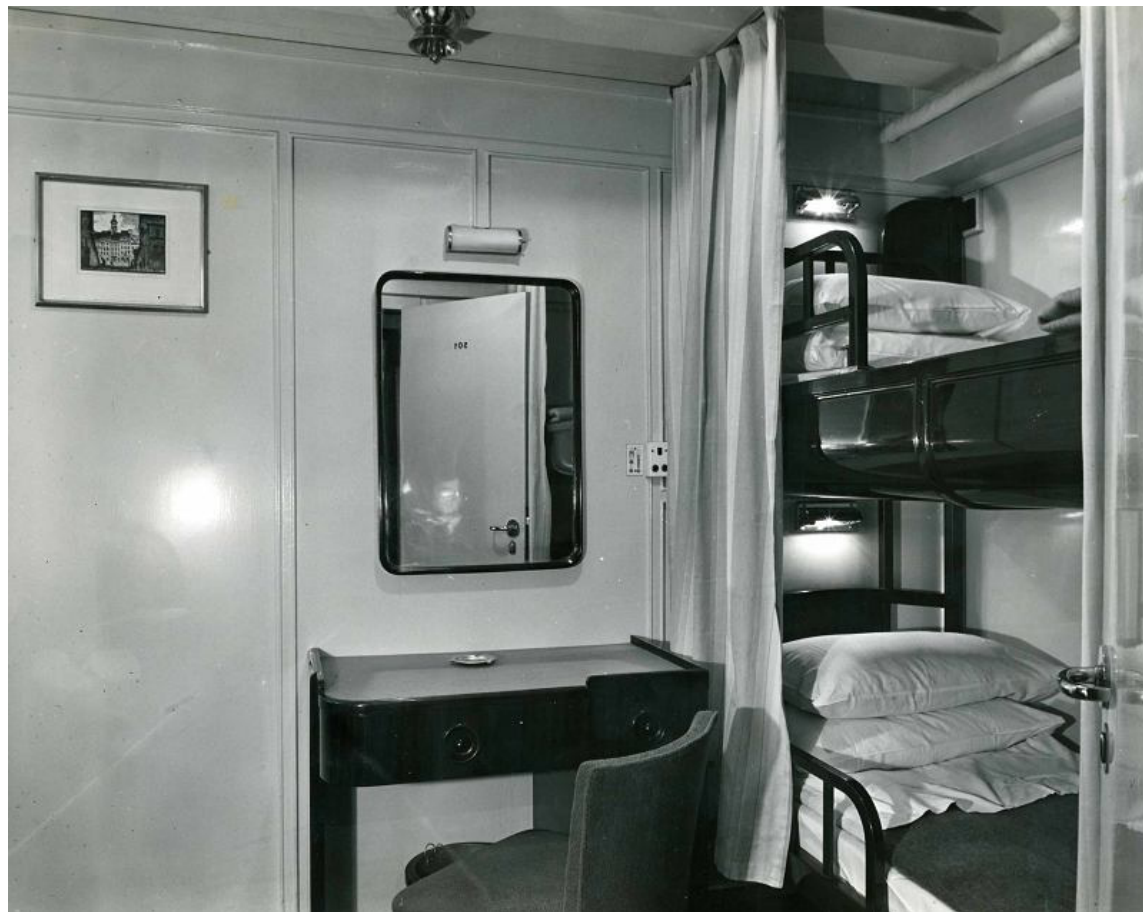
# P











Kabina I klasy na „Batorym”, fot. Muzeum Miasta Gdyni



Basen na „Batorym”, fot. Muzeum Miasta Gdyni



**MS PIŁSUDSKI**  
— UKRYTA HISTORIA —

